



2024

Catálogo
Producto

Índice

04

La Empresa



05

Razones para elegir Eurosegur

06

Calidad

10

¿Qué puerta de seguridad necesito?



11

Ellos lo intentan, nosotros lo evitamos



17

Serie 3.0

18

Serie 4.0

19

Comparativa seguridad domiciliaria

20-21

Serie Blindex

29

Nuestras puertas de Interior

30-31

Configurador

32-33

Eurosegur Deco



07

Importancia de la
puerta de seguridad

¿Qué es una puerta
de seguridad?

08

La viviendas
y su defensa

09

Opciones detección
anticipada



12-13

Construcción
Eurosegur

14-15

Elije sistema
de cierre

16

Serie 3.0 Basic



22-23

Serie Albà



24-25

Serie Técnica

26-27-28

Nuestras puertas
de Exterior

34-35

Instalación y
Fichas Técnicas



¿Sabías qué? Información relevante de nuestro sector o productos

Leyendas:



Destacados Eurosegur



Somos los primeros.

La Empresa



Eurosegur lleva más de 25 años fabricando puertas de seguridad. 25 años de evolución, experiencia, esfuerzo y sobre todo mucha ilusión y pasión por nuestro trabajo que hacen de nuestra empresa un referente en la construcción de puertas de seguridad.

Somos una empresa familiar, dinámica, comprometida con la seguridad y con la permanencia. Con la reciente incorporación de la tercera generación aseguramos muchos años más de experiencia en el sector.

+DE 25 Años
FABRICANDO
Desde 1996



Razones para elegir Eurosegur



Somos fabricantes

En EUROSEGUR somos líderes en la construcción de puertas con alta resistencia al ataque. Fuimos la primera empresa española con CLASE-5 de Resistencia a la Efracción según la norma UNE-EN 1627 y la primera empresa española en obtener puertas de seguridad certificadas.



Calidad ensayada

En EUROSEGUR ensayamos nuestras puertas de forma independiente para conocer su respuesta a las distintas Normas que le son de aplicación, esa es nuestra apuesta y compromiso con nuestros clientes. Nuestra puertas presentan Marcado CE y están certificadas con la Marca de Calidad de AENOR.



Producto certificado

En Eurosegur apostamos por la certificación del producto como única vía para garantizar al cliente que su puerta cumple con los requisitos que le son de aplicación y que se ha fabricado siguiendo las mejores prácticas reconocidas en nuestro sector.



Expertos en seguridad

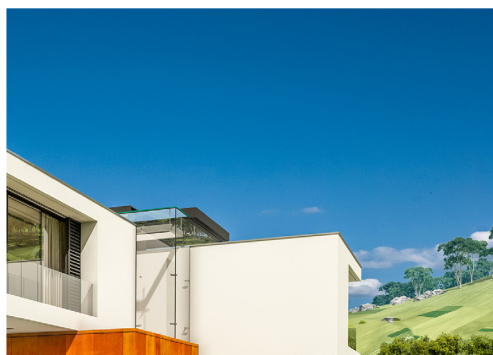
Estamos acreditados como vocales en comités técnicos y de certificación AENOR.

Somos miembros de la Junta Directiva de la Asociación Española de empresas de Seguridad.



Garantía 5 años

Ampliamos nuestra garantía comercial a 5 años sobre el sistema de cierre, compuesto por la cerradura y los cerrojos de la puerta, frente a problemas de funcionamiento mecánico. El sistema de cierre no incluye el cilindro, no incluye la cerradura electrónica.



Calidad

Calidad

Las marcas de calidad indican que las puertas cumplen con los requisitos normativos y especificaciones técnicas que les son de aplicación. Nuestros sellos nos distinguen y son un símbolo de confianza para el consumidor.



Garantía 5 años



Marcado CE
UNE EN 14351-1



Producto Certificado AENOR
Reglamento AENOR

Seguridad

Las normas de seguridad especifican los requisitos y clase de resistencia de los productos a los ataques a que son sometidos. Nuestras puertas resisten los ataques más violentos y presentan las máximas clasificaciones en los ensayos.



Contra el robo
Clase 3 - Clase 4 - Clase 5
UNE-EN 1627



Contra el robo
3C - 4C
UNE 85160



Contra la Bala
FB2 - FB3
UNE-EN 1522



Durabilidad
200.000 ciclos
UNE-EN 1191



Contra el fuego
EI30' EI60' C5
UNE-EN 1634-1

Sostenibilidad

Ensayos que miden la resistencia de los productos al estrés ambiental y especifican su comportamiento. Nuestras puertas aumentan el confort de las viviendas y garantizan la procedencia sostenible de la madera.



Contra el ruido
35dB - 38dB - 40dB
UNE-EN ISO 10140



Resistencia al viento
Clase C4 - C5
UNE-EN 12211



Permeabilidad al aire
Clase 3 | Clase 4
UNE-EN 1026



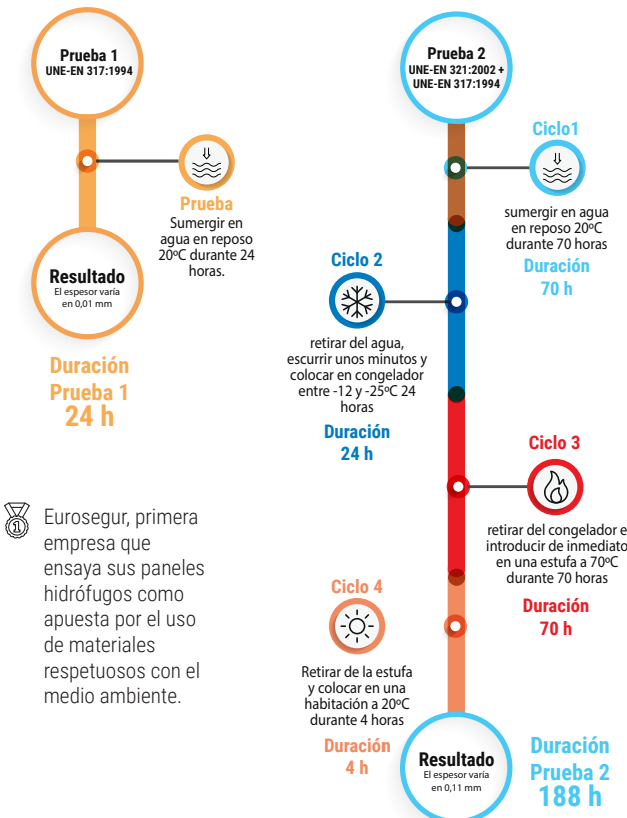
Transmitancia Térmica
2,1 W/m²K | 1,6 W/m²K
UNE-EN ISO 10077-2



Madera Certificada
Certificado PEFC

Panel Hidrófugo

Descripción Pruebas:



Eurosegur, primera empresa que ensaya sus paneles hidrófugos como apuesta por el uso de materiales respetuosos con el medio ambiente.

¿En qué consiste el ensayo?

El material se somete a las pruebas 1 y 2 en el orden que se indica en el gráfico.



La certificación de la cadena de custodia hace un seguimiento de los productos forestales desde los bosques gestionados de forma sostenible hasta el producto final. Garantiza un control exhaustivo de la trazabilidad en cada paso de la cadena de suministro mediante auditorías independientes asegurando que se excluyen los materiales de origen no sostenible y que se cumplen los requisitos sociales y laborales.

En Eurosegur tenemos el sello PEFC que indica que ayudamos a proteger los bosques del mundo.

Eurosegur trabaja solo con entidades y laboratorios reconocidos y acreditados.

AENOR
Asociación Española de Normalización y Certificación

tecnalia

Applus+

aitex
textile research institute

Importancia de la puerta de seguridad

345 ROBOS AL DÍA

en establecimientos y viviendas en España con violencia



Cada año el Ministerio del Interior publica el Balance de la Criminalidad que mide la evolución de los delitos en España y recoge los indicadores de criminalidad más frecuentes entre los que se encuentra el de "Robos con fuerza en domicilios, establecimientos y otras instalaciones".

Balance 2022, último íntegro publicado. Las Comunidades señaladas son las que más delitos presentan



El **50%** de los **ROBOS** se producen en **VIVIENDAS**



El **82%** de los **ROBOS** ocurren en **CASAS UNIFAMILIARES**



Solo el **30%** de los **ROBOS** se producen por la **NOCHE**



Los **MESES** con más actividad son **MARZO, ABRIL y AGOSTO**



El **40%** de los **ROBOS** se producen en **AUSENCIAS CORTAS**



El **10%** de los **ROBOS** sucede con los **OCUPANTES** en su **INTERIOR**

Todas las viviendas son candidatas a sufrir un robo u ocupación. El ladrón, persona cuya profesión es apoderarse con ánimo de lucro de lo ajeno, aprovecha la falta de protección para cometer robos rápidos y sin apenas ruido.

Riesgo de robo = ruido + tiempo
necesario para abrir una puerta

El ladrón planifica cada robo de acuerdo a la expectativa de botín, riesgo de ser detectado y la resistencia física a vencer.



¿Qué es una puerta de seguridad?



Por definición normativa, aquella que presenta como mínimo CLASE-3 UNE-EN 1627

PUERTAS DE SEGURIDAD
GARANTIZAN LA RESISTENCIA AL ATAQUE



OTRAS PUERTAS
SIN GARANTÍA FRENTE AL ATAQUE



Acorazada, blindada, etc. lo importante no es la terminología, lo que importa es la clasificación.



En Eurosegur fabricamos puertas de seguridad con alta resistencia al ataque para contrarrestar todos los riesgos posibles.

Las viviendas y su defensa

Evitar el robo en casa es posible, siempre que invirtamos en seguridad física y ahora combinada con alarma.

SIN SEGURIDAD

Puerta de entrada (sin CLASE de resistencia ni certificado): menor resistencia al ataque, mayor posibilidad de robo



SEGURIDAD ANTICIPADA = PODER DISUASORIO

Puerta de seguridad Eurosegur con detección anticipada. Genera una señal de alarma al ser atacada, disuade y avisa del intento de robo.



SEGURIDAD CERTIFICADA = BARRERA FÍSICA

Puerta de seguridad Eurosegur (al menos con CLASE-3 de resistencia): aumenta la resistencia al ataque, disminuye la posibilidad de robo ya que obliga a la persona intrusa a generar más ruido utilizando herramientas más contundentes y a emplear más tiempo en el ataque.



Eurosegur, alto rendimiento contra el ataque físico



Resistencia estructural:

Conjunto de blindaje y marco que definen el nivel de resistencia de toda la puerta. Las puertas Eurosegur, con su construcción exclusiva, presentan mayor resistencia estructural que la mínima exigida en los ensayos a los que son sometidas.

- **Blindaje compacto de alta resistencia** con chapa de acero exterior e interior y refuerzos internos diseñados especialmente por Eurosegur.
- **Marco de acero** dotado de refuerzos en la entrada de cerrojos y cerrado para aumentar su robustez frente al ataque.



Marco con perfil y cantonera Roble



Vista trasera



Vista delantera

Seguridad sistema cierre:

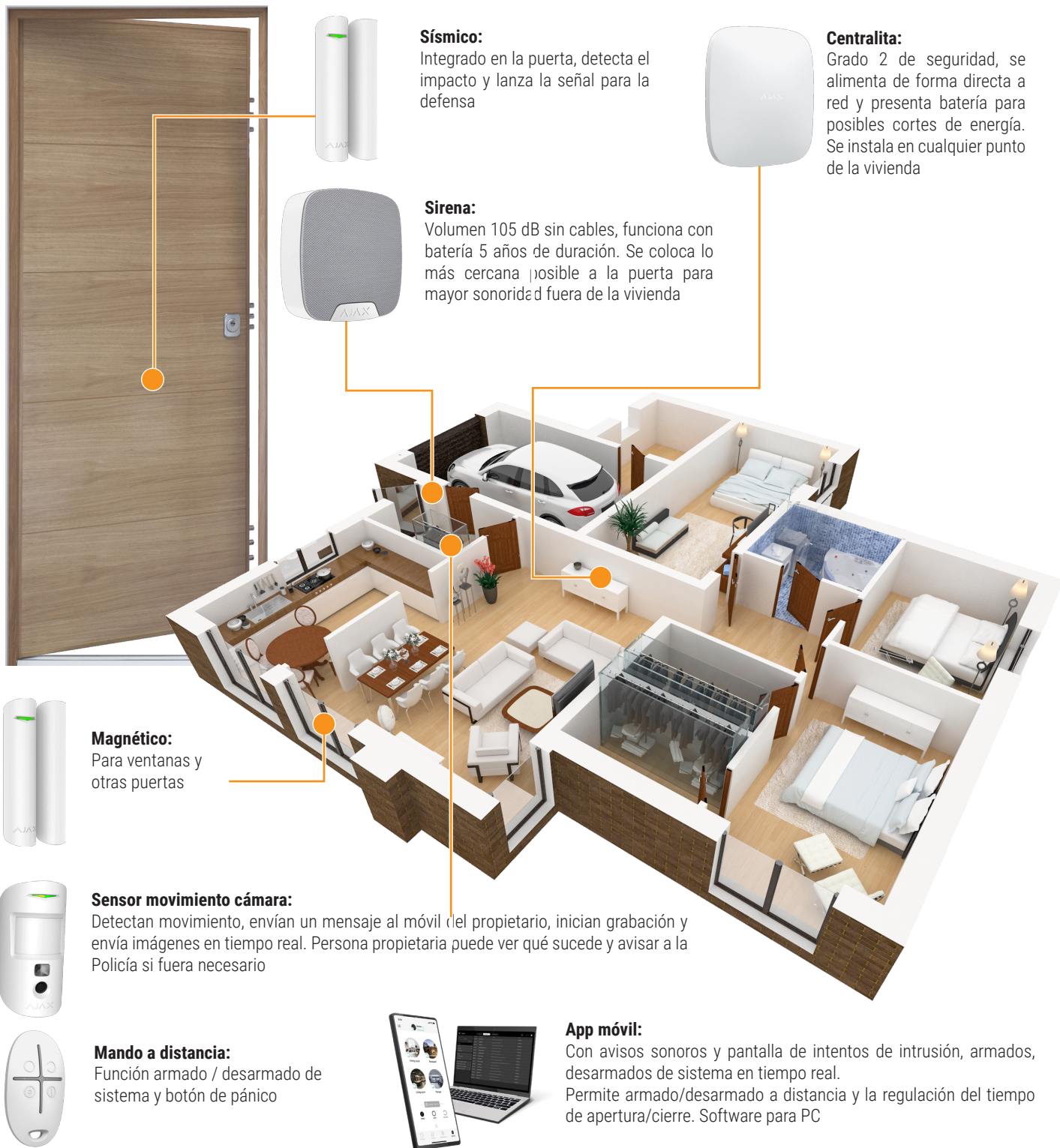
Eurosegur utiliza en la construcción de sus puertas componentes de alta calidad con prestaciones superiores en muchos casos a las esperadas según la resistencia de la puerta.

... y cómo funciona la detección anticipada.

La puerta, en su interior, esconde un sísmico estratégicamente ubicado y protegido por la propia resistencia física de la puerta. Cuando el ataque es violento, activa este detector, que comunica con la alarma de 105 dB para que empiece a sonar y envía un aviso al teléfono programado.



Opciones detección anticipada



Fácil Instalación



El sísmico va integrado en la puerta por lo que no necesita de una persona experta para su instalación.



La sirena debe colocarse cerca de la puerta, no precisa enchufe, ni realizar orificios en la pared.



La centralita al lado del router.



Para el resto de periféricos no es necesario el uso de cables, funcionan vía radio de gran alcance



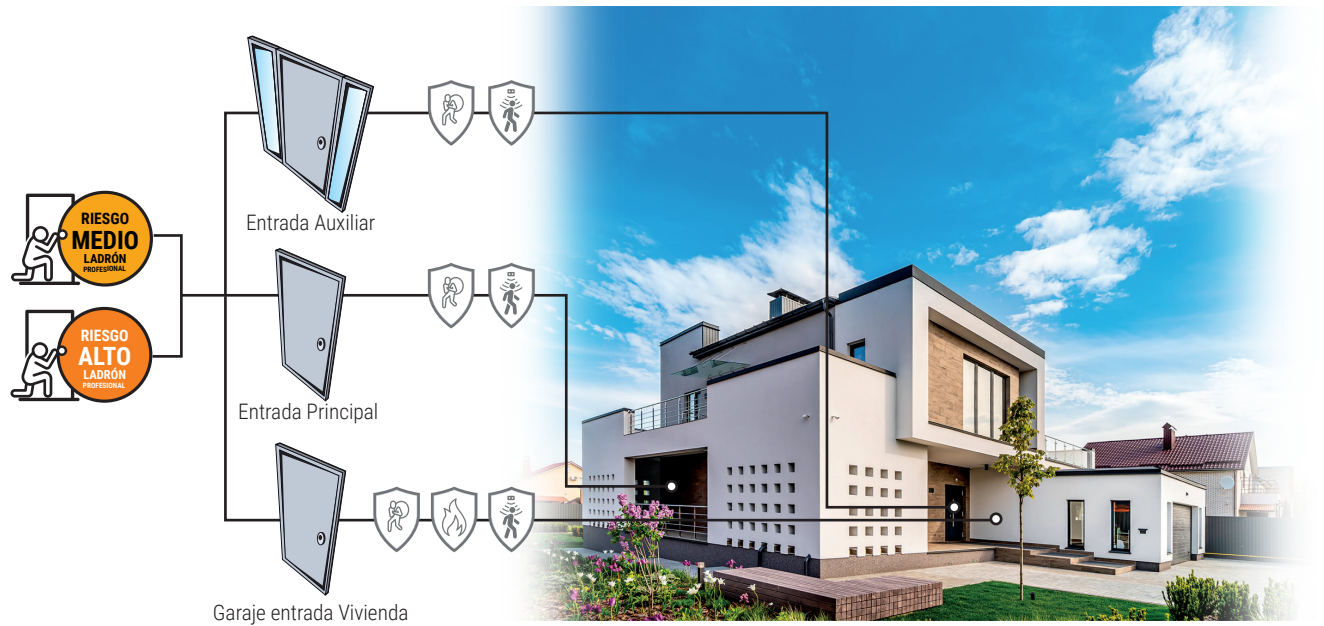
¿Qué ocurre si falla la corriente eléctrica o el router? La centralita dispone de batería y red 4G, por lo que todas las opciones estarán disponibles.



Recomendamos el uso de tarjetas SIM

¿Qué puerta de seguridad necesito?

Viviendas Unifamiliares



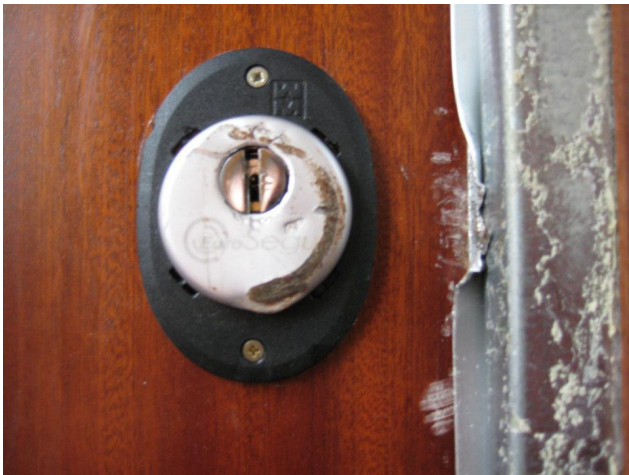
Edificio Viviendas y Locales



Para niveles potenciales de riesgo altos es recomendable complementar las medidas de protección pasiva con otras de detección de presencia.

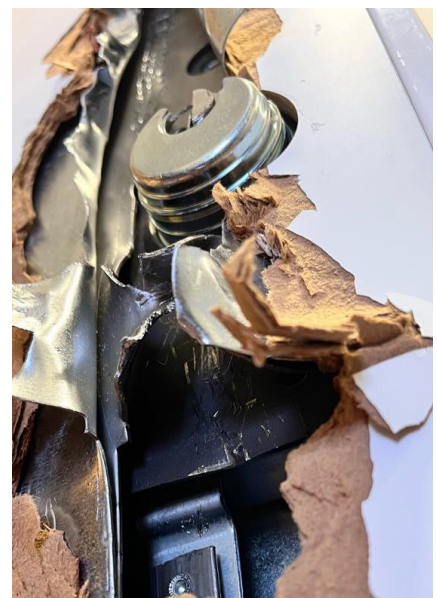
Las recomendaciones son siempre de mínimos, siempre que tenga posibilidad aumente la seguridad.

Ellos lo intentan, nosotros lo evitamos



No podemos evitar que lo intenten...

¡Pero sí que lo consigan!



Construcción Eurosegur

UNE-EN 1627

RIESGO BAJO
LADRÓN OPORTUNISTA

Técnicas poco ruidosas de habilidad

RIESGO MEDIO
LADRÓN PROFESIONAL

Técnicas ruidosas realizadas con una combinación de destreza y fuerza física

HERRAMIENTAS UTILIZADAS



HERRAMIENTAS UTILIZADAS



CLASE 3 CONTRAMEDIDAS EUROSEGUR

CLASE 3 CONTRAMEDIDAS EUROSEGUR

SERIE 3.0 BASIC

- Blindaje compacto
Refuerzo marco cerradura 2 mm
Cerradura antirretroceso cerrojos
3 pernios
2 cerrojos triples
4 antipalancas pletina 3.0 mm
- Cilindro 11 pitones antiganzúa
- Cilindro antibumping
- Cerradura Clase 7 resistencia
Cilindro Clase D
Protector máxima resistencia antiextracción y antitaladro

SERIE 3.0

- Tarjeta de seguridad
- Cilindro Clase D
Chapa Manganeso 2 mm
- Cilindro 5 pistones más 2 contrapistones
- Protector abocardado antiextracción y antitaladro
Cilindro antiextracción
- Nervio central blindaje

La resistencia y clasificación de las puertas se realiza de acuerdo con la norma europea UNE-EN 1627 que ataca a la puerta de forma global y la norma española UNE 85160 que se centra de forma exclusiva y más exigente en el sistema de cierre: cerradura, protector y cilindro de la puerta.

Solo las puertas de seguridad, con al menos CLASE-3 UNE-EN 1627, pueden someterse a ensayo UNE 85160.

UNE 85160

HERRAMIENTAS UTILIZADAS

SISTEMA 3C

NORMA UNE-EN 1627
ATAQUE CLASE 4

NORMA UNE-EN 85160
ATAQUE NIVEL C



RIESGO ALTO
LADRÓN PROFESIONAL

Técnicas muy ruidosas realizadas con ayuda de herramientas eléctricas

HERRAMIENTAS UTILIZADAS



10 Apalancamiento severo

11 Butrón con herramientas manuales severo



RIESGO GRAVE
LADRÓN PROFESIONAL

Técnicas muy ruidosas realizadas con ayuda de herramientas eléctricas

HERRAMIENTAS UTILIZADAS

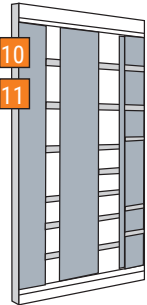


12 Butrón con herramientas eléctricas

13 Ataque con armas de fuego



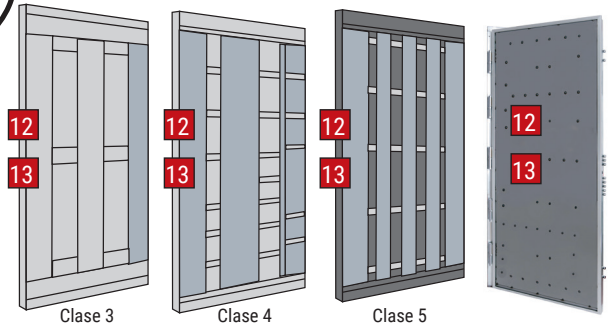
CONTRAMEDIDAS EUROSEGUR



- 10 Blindaje compacto
8 tubos transversales
- 11 1 nervio central 1,5 mm
Bandejas
cerrojos/pernios tipo U



CONTRAMEDIDAS EUROSEGUR



- 12 Blindaje macizado interno reforzado antibalas
- 13



Imagen interior y cilindro de serie en Clase 5

CONTRAMEDIDAS EUROSEGUR

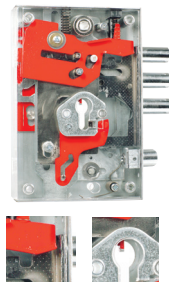


Protector de Acero



Fabricado en exclusiva para Eurosegur F-522 según la norma UNE-EN 10020 construido de forma íntegra, incluida su lenteja, en acero templado con una dureza extremadamente alta.

Cerradura alta calidad con sistema bloqueo cerradura



3 opciones cilindro



En Eurosegur tenemos puertas certificadas con todas las clasificaciones UNE-EN 1627 y además sistema de cierre certificado 3C y 4C UNE 85160, una auténtica fortaleza contra el ataque.



Eurosegur, primera empresa española en ensayar, superar y certificar la exigente CLASE-5 UNE-EN 1627 de resistencia al ataque.



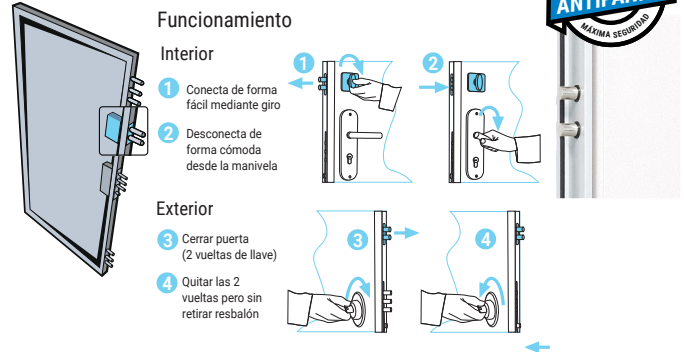
Elije sistema de cierre

En Eurosegur queremos que las puertas se adapten a las necesidades de las personas por lo que ofrecemos diferentes opciones de apertura y cierre.

Cerradura Estándar



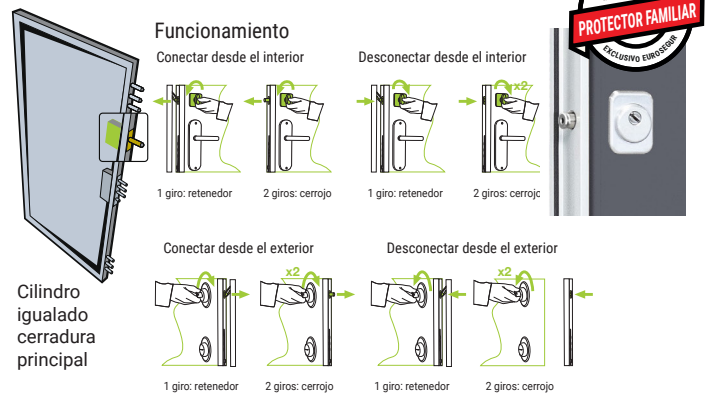
Antipánico



Cerradura Plus

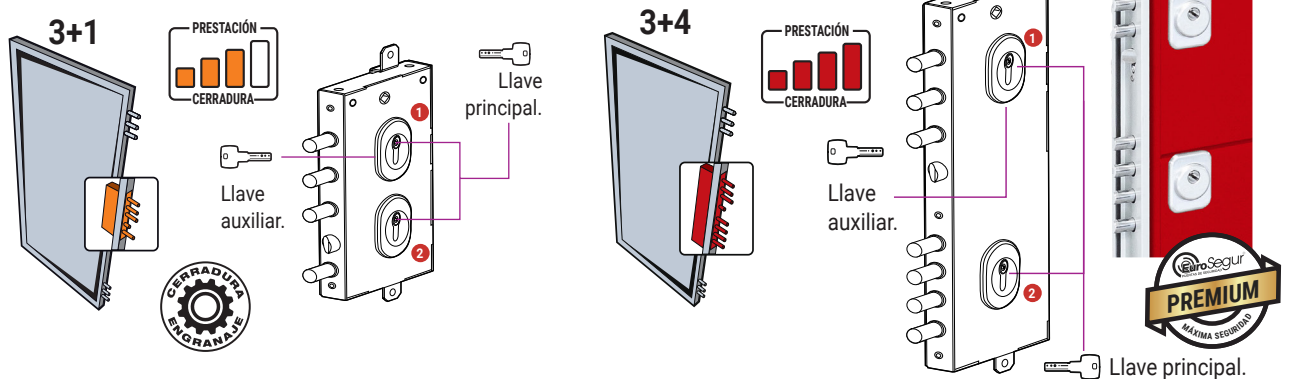


Protector Familiar



Cerradura Plus Multifunción

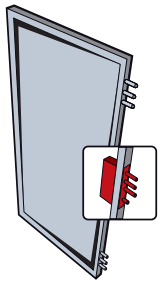
• Doble poder disuasorio = Doble cilindro = doble seguridad



- 1 Cilindro Apertura/Cierre.** Permite la operativa habitual de apertura y cierre de la puerta. Podemos entregar una llave a toda persona de confianza (personal de servicio, asistentes de personas mayores, profesionales de la reforma, ...) con la seguridad de que siempre podremos impedir su entrada en el momento que lo deseemos. Minimiza el perjuicio en caso de pérdida de la llave auxiliar (por ejemplo entrega de llaves a hijos adolescentes) ya que siempre podremos bloquear la cerradura hasta cambiar los cilindros. Gracias a su pomo interior permite un cómodo manejo sin necesidad de utilizar las llaves. (excepto Serie 3.0 Basic)
- 2 Cilindro Control de Acceso.** Una vez cerrada la puerta accionamos el cilindro de bloqueo impidiendo que pueda ser abierta mientras no deshabilitemos el bloqueo. Habilita un cerrojo adicional.

Puesto que una puerta es para toda la vida, no renunciamos a que en un futuro podamos disfrutar de una llave auxiliar aunque ahora pensemos que no es necesaria.

Cerradura electrónica



Las puertas EUROSEGUR dotadas con cerradura electrónica ofrecen al usuario numerosas prestaciones de seguridad y confort entre las que destacamos:

- Apertura y cierre automático de la puerta.
- Comodidad de uso evitando el uso de llave.
- Control inteligente del acceso.
- Fácil programación a través de la app.
- Uso indistinto, electrónico y mecánico, que garantiza siempre la apertura de la puerta incluso en el caso de un fallo de alimentación.
- Cerradura de máxima seguridad (grado 7) para la resistencia a la efracción certificada de acuerdo con la Norma EN 14846.
- Alimentación con pilas alcalinas. Si conectamos la puerta a la red eléctrica, las pilas garantizarían su funcionamiento en el caso de corte de energía.

Opciones de apertura



Teclado exterior



Permite la apertura de la puerta mediante código PIN (de 4 a 14 caracteres) y también mediante el uso de tarjeta transponder.

Tarjeta transponder



Disponemos de 3 tarjetas de programación (rojas) y 3 tarjetas de usuario (azules).

Móvil Key



Puede abrir la puerta con su smartphone y gracias a la tecnología Bluetooth que permite la apertura desde una distancia de hasta 10 metros, puede usar su teléfono como control remoto.

Control de accesos, ya que podemos entregar tarjetas o códigos PIN de servicio, con un uso horario limitado.

Puede ver el registro de los últimos 1000 eventos detectados, incluso los denegados que aparecerán en rojo, por lo que podrá saber todas las personas y horarios en los que la puerta ha sido abierta.

Aplicación y actualización de software gratuita que permite al usuario aprovechar continuamente las nuevas funciones que vayan incorporándose al sistema.

Display 3 en 1 (Opcional)

Display que integra la apertura mediante teclado, tarjeta y huella dactilar. El usuario podrá elegir en cualquier momento el método de apertura de su puerta. Sin renunciar al control de accesos y apertura Móvil Key.



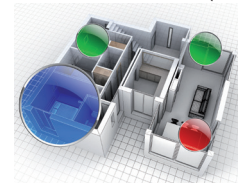
XMOTO (Opcional)

- Apertura automatizada a través del cilindro
- Funciona mediante bluetooth
- Altas y bajas de códigos pin para un control de accesos
- Autocierre



Interior pomo

Cable Domótica (Opcional)



Podemos dotar a la cerradura de un cable multifunción que permitirá la alimentación a red, conexión a la alarma y con el sistema domótico de la vivienda.

Serie 3.0 Basic



Garantía



Producto Certificado



Marcado CE



Contra el robo
RC3



Durabilidad
200.000 ciclos



Contra el ruido
38dB



Contra el aire
Clase 3



Aislante
2,1 W/m²K



Contra el viento
Clase C4



Puerta de seguridad CLASE 3 según la norma UNE-EN 1627 de resistencia a la efracción certificada por AENOR y que cuenta con aislante térmico y acústico de serie para satisfacer nuestras necesidades de seguridad y confort.



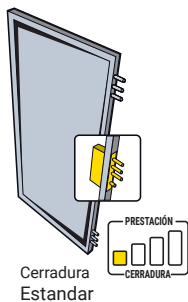
Recomendada para:

Viviendas y/o negocios localizados en zonas residenciales de clase media, en edificios con alta densidad de vecinos y trasiego de personas (4 o más viviendas por planta) y cuya ocupación es continua a lo largo del día y del año.

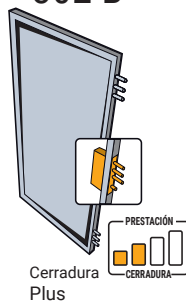
Modelo Puerta 322 B

Modelos marco de acero

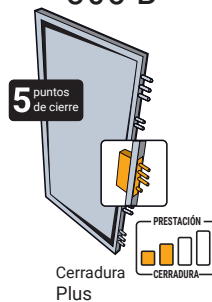
300 B



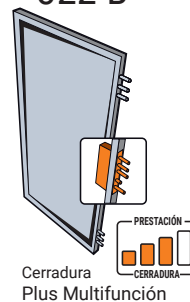
302 B



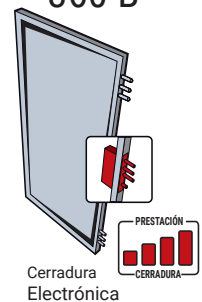
305 B



322 B



360 B



Serie 3.0



Garantía



Producto Certificado



Marcado CE



Contra el robo
RC3



Contra el robo
PLUS SISTEMA
CIERRE (OPCIONAL)



Durabilidad
200.000 ciclos



Contra el ruido
38dB



Contra el aire
Clase 3



Aislante
2,1 W/m²K



Contra el viento
Clase C4



Puerta de seguridad de CLASE 3 según la norma UNE-EN 1627 de resistencia a la efracción certificada por AENOR, con aislante térmico y acústico de serie para satisfacer las necesidades de seguridad y confort de los clientes más exigentes..



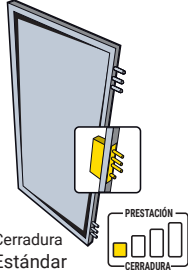
Recomendada para:

Viviendas localizadas en zonas residenciales de clase media en edificios con baja densidad de vecinos (3 o menos viviendas por planta) y/o cuya ocupación no es continua a lo largo del día ni del año.

Modelo Puerta 302

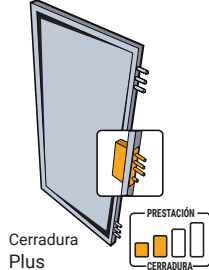
Modelos

300



Cerradura Estándar

302



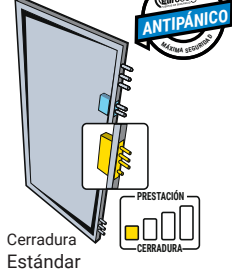
Cerradura Plus

305



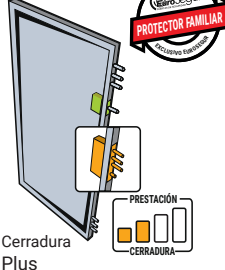
Cerradura Plus

310



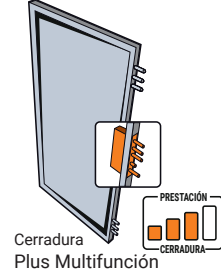
Cerradura Estándar

315



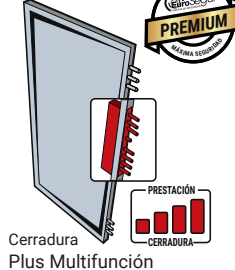
Cerradura Plus

322



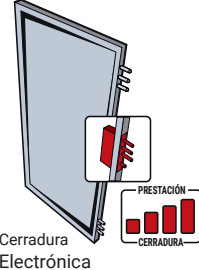
Cerradura Plus Multifunción

324



Cerradura Plus Multifunción

360



Cerradura Electrónica

Serie 4.0



Garantía



Producto Certificado



Marcado CE



Contra el robo
CLASE RC4



Contra el robo
PLUS SISTEMA
CIERRE (OPCIONAL)



Durabilidad
200.000 ciclos



Contra el ruido
38dB



Contra el aire
Clase 3



Aislante
2,1 W/m²K



Contra el viento
Clase C4



Modelo Puerta 402



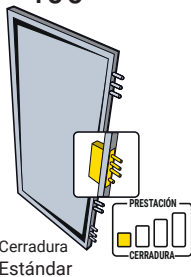
Puerta de seguridad CLASE 4 según norma UNE-EN 1627 de resistencia a la efracción certificada por AENOR, con aislante térmico y acústico de serie para satisfacer las necesidades de seguridad y confort de los clientes más exigentes.



Recomendada para:
Viviendas localizadas en zonas residenciales clase media/alta con independencia de la densidad de vecinos y los periodos de ocupación de las mismas.

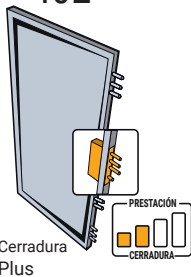
Modelos

400



Cerradura Estándar

402



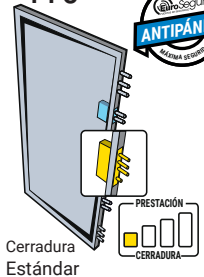
Cerradura Plus

405



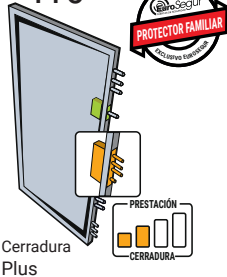
Cerradura Plus

410



Cerradura Estándar

415



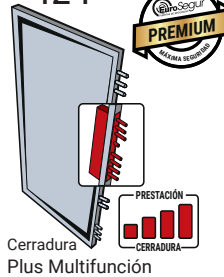
Cerradura Plus

422



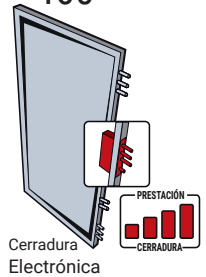
Cerradura Plus Multifunción

424



Cerradura Plus Multifunción

460



Cerradura Electrónica

Comparativa seguridad domiciliaria

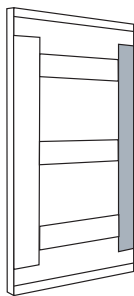
	3.0 basic	3.0	4.0
1. CLASE resistencia efracción certificada por AENOR	3	3	4
Marco de acero cerrado chapa 1,5 mm.	sí	sí	sí
Refuerzo marco zona cerradura 2 mm.	sí	sí	sí
Total grosor chapa en esta zona 3,5 mm.	sí	sí	sí
Blindaje estructural de acero doble cara: chapa delantera y trasera 0,8 mm.	sí	sí	sí
Nervios transversales	3 omega	3 omega	8 tubos
Nervio central	no	0,8 mm	1,5 mm
Refuerzo perimetral superior e inferior	L	L	L
Bandeja trasera	L	L	U
Bandeja delantera	U	U	U
Pernios de acero construcción propia	3	3	3
Antipalanca pletina construcción propia (1.1)	4	4	4
Cerrojos delanteros: 3 bulones 130 mm x 18 mm Ø	2	2	2+ 1 cerrojo doble
2. GAMA protector cilindro acero abocardado	media	alta	alta
Chapa acero antiextracción protector	sí	sí	sí
3. Chapa antiextracción protector y antitaladro cerradura Plus 2 mm.	no	sí	sí
4. GAMA cilindro seguridad (4.1)	media	alta	alta
Número de llaves de Serie (4.2)	5	5	5

(1.1) Modelos de puertas con cerradura electrónica sin antipalanca pletina zona trasera

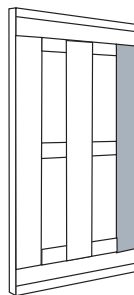
(4.1) Cilindro apertura/cierre puertas modelos con cerradura plus multifunción con pomo interior (excepto Serie 3.0 Basic)

(4.2) Modelos de puertas cerradura Plus Multifunción: 5 llaves maestras más 2 llaves auxiliares

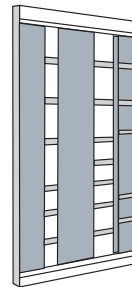
1 Serie 3.0 Basic



1 Serie 3.0



1 Serie 4.0



2



- Escudo Protector máxima seguridad antitaladro

4



- Cilindro de seguridad (5 llaves).
- Antitumbido, antiextracción, antiganzúa y antitaladro.
- 11 pitones.

2



- Protector de acero abocardado antiextracción 50 Ø.
- Grado 4 UNE EN 1906.
- Placa manganeso en el frontal.
- Doble chapa al manganeso en la lenteja.
- Bolas de acero y pines interiores.
- Máxima clasificación frente a la efracción.
- Protección total del cilindro y entrada de llave.

4



- Cilindro alta gama certificado EN 1303
- Clase D
- Doble embrague
- 5 llaves perfil llave incopiable
- Antitaladro, antitumbido, antiganzúa, antitaladro
- 15 pistones más 2 contrapistones resistentes a la manipulación



Serie Blindex



Garantía



Producto
Certificado



Marcado CE



Contra el robo
RC3-RC4-RC5



Contra la Bala
FB2-FB3



Durabilidad
200.000 ciclos



Contra el ruido
35dB



Contra el aire
Clase 3



Aislante
2,1 W/m²K



Contra el viento
Clase C4



Puertas de seguridad, de CLASE 3, CLASE 4 y CLASE 5 según UNE-EN 1627 de resistencia a la efracción y antibala nivel FB2 ó FB3 según UNE-EN 1522 certificada por AENOR.



Recomendada para:

Empresas obligadas por las Órdenes Ministeriales tales como empresas de seguridad, joyerías, centrales receptoras de alarma, armeros u otros establecimientos obligados.

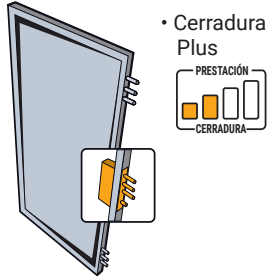


Viviendas localizadas en zonas residenciales de clase alta con independencia de cual sea la densidad de vecinos y los periodos de ocupación de las mismas.

Modelo puerta 500

Blindex Clase 3

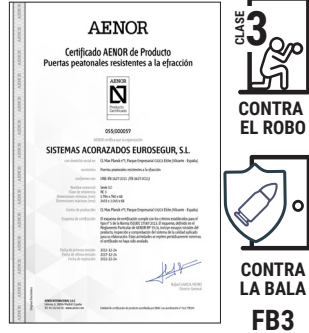
372 E



• Cerradura Plus



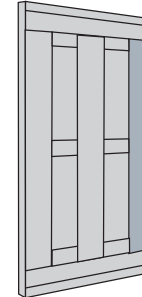
PRODUCTO CERTIFICADO



CONTRA EL ROBO



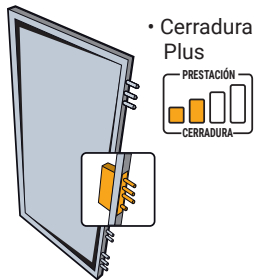
CONTRA LA BALA
FB3



- Marco Acero reforzado
- Blindaje reforzado **Antibalas FB3**
- 5 Pernios
- Apertura Exterior

Blindex Clase 4

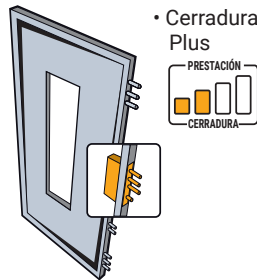
472



• Cerradura Plus



472 V



• Cerradura Plus



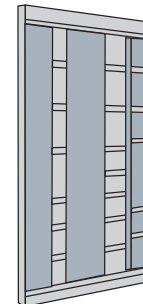
PRODUCTO CERTIFICADO



CONTRA EL ROBO



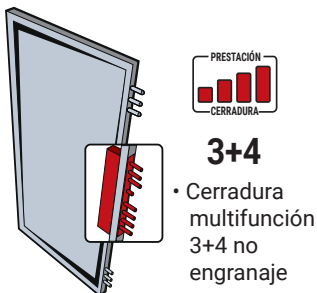
CONTRA LA BALA
FB2



- Marco Acero reforzado
- Blindaje reforzado **Antibalas FB2**
- 5 Pernios

Blindex Clase 5

500



3+4

- Cerradura multifunción 3+4 no engranaje

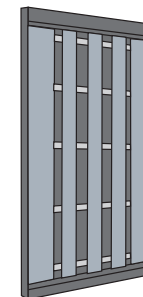
PRODUCTO CERTIFICADO



CONTRA EL ROBO



CONTRA LA BALA
FB2




- Marco Acero reforzado
- Blindaje reforzado **Antibalas FB2**
- 5 Pernios

Chapa Blindaje Opaco

Chapa ensayada y certificada **BR2** según la Norma UNE 108132 y 108132:M1 de uso obligado para el blindaje perimetral de los recintos de caja que son aquellos destinados a disponer de las cajas auxiliares en su interior en Empresas Obligadas como las Administraciones de loterías y despachos de apuestas mutuas.



 Eurosegur, primera empresa española en ensayar, superar y certificar la exigente CLASE-5 UNE-EN 1627 de resistencia al ataque.

Serie Albà



Garantía



Producto
Certificado



Marcado CE



Contra el robo
RC3-RC4



Contra el Fuego
EI30' EI60' C5



Durabilidad
200.000 ciclos



Contra el ruido
38dB



Contra el aire
Clase 3



Aislante
2,1 W/m²K



Contra el viento
Clase C4



Puertas de seguridad Clase-3 y Clase-4 según norma UNE-EN 1627 de resistencia a la efracción con prestaciones contra el fuego ensayadas CON RESULTADO EI30' y EI60C5' UNE-EN 1634-1 y certificadas por AENOR.

El **Código Técnico de Edificación (CTE)** en su Documento Básico SI - **Seguridad en caso de incendio** cuyo ámbito de aplicación son las obras de edificación, establece el uso de puertas EI₂ t-C5 donde t es el tiempo de resistencia al fuego requerido que variará en función de la ubicación de la puerta. Eurosegur con su nueva puerta **480 EI60'-C5** cubre las necesidades de **prestación contra el fuego, alta resistencia contra el ataque y aislamiento**. Un **resultado excepcional**: una puerta con **alta combinación de prestaciones**.

REQUERIDA
En puertas de acceso
de garaje a vivienda



EI60'
C5



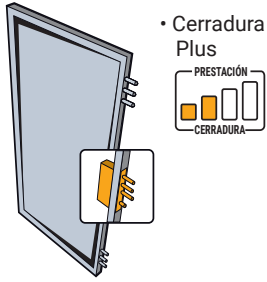
Imagen de las puertas **EUROSEGUR** en el laboratorio el día del ensayo.



Modelo puerta 380
(con opción SCAPE)

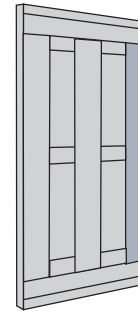
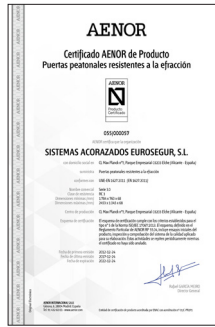
Albà Clase 3

380



- Cerradura Plus

PRODUCTO CERTIFICADO



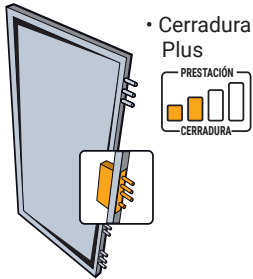
- Blindaje reforzado Contra el Fuego **EI30'**
- Cerrojos triples delanteros
- 3 Pernios



OPCIONAL BARRA ANTIPÁNICO
para colocación en vías de escape.

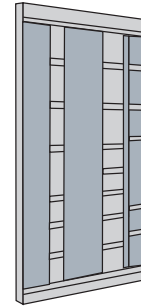
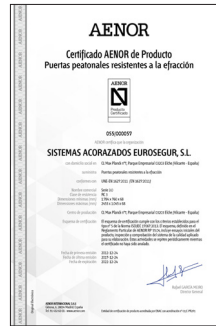
Albà Clase 4

480



- Cerradura Plus

PRODUCTO CERTIFICADO



- Blindaje reforzado Contra el Fuego **EI60' - C5**
- 2 Cerrojos triples delanteros
- 1 Cerrojo doble delantero extra
- 3 Pernios
- Cierrapuertas servido por Eurosegur (obligado por normativa)

REQUERIDA
En puertas de acceso de garaje a vivienda

Equipamiento de Serie



Re lleno interior de la hoja con lana de roca de alta densidad.



Cerradura alta seguridad certificada contra el fuego.



Materiales ultra resistentes al fuego en zona delantera.



Cierrapuertas exclusivo modelo 480. Otros modelos se sirve como opción.

Equipamiento Opcional:

Cerradura Electrónica



Teclado exterior
Permite la apertura de la puerta mediante código PIN (de 4 a 14 caracteres) y también mediante el uso de tarjeta transponder.



Tarjeta transponder
Disponemos de 3 tarjetas de programación (rojas) y 3 tarjetas de usuario (azules).



Móvil Key
Puede abrir la puerta con su smartphone y gracias a la tecnología Bluetooth que permite la apertura desde una distancia de hasta 10 metros, puede usar su teléfono como control remoto.

Portero Automático



Dispositivo electrónico colocado en el hueco de la puerta que permite la apertura electrónica.

Serie Técnica

Puerta Trastero



Recomendada para:

Trasteros o locales externos a la vivienda principal donde guardar objetos de valor como bicicletas, equipo deportivo como esquís, palos de golf, ropa y complementos, carrito de niños, etc.

Modelo 300 T



Garantía



Producto
Certificado



Marcado CE



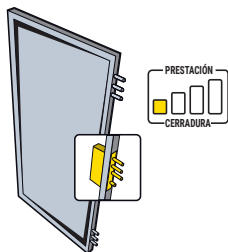
Clase 3



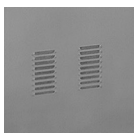
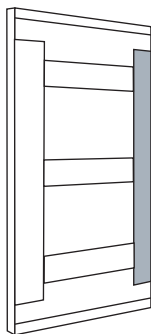
200.000 ciclos



Puerta de seguridad CLASE 3 según la norma UNE-EN 1627 de resistencia a la efracción certificada por AENOR.



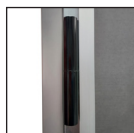
Cerradura Estándar



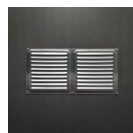
Tablero exterior chapa galvanizada con rejillas superior e inferior punzonadas.



Herraje exterior e interior negro



Pernios capucha negra



Tablero interior melamina gris con rejillas



Modelo 300 T

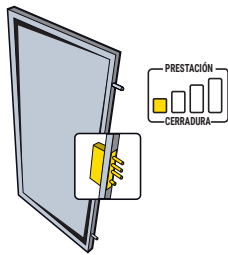
Modelo 200 T



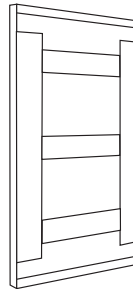
Garantía



100.000 ciclos



Cerradura Estándar



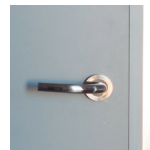
Escudo protector máxima seguridad antitaladro



Cilindro de seguridad (3 llaves + 1 instalación)



2 Cerrojos simples 1 bulón 18ø x 120 mm



Detalle interior (sin entrada de



Modelo 200 T



La chapa galvanizada (calidad DX51D) se rige por la norma europea EN 10346:2015 y establece que el objetivo principal del recubrimiento no es estético sino aumentar la protección contra la oxidación de la base de acero.

Por tanto, y al tratarse de un producto sometido a un proceso industrial complejo, éste puede presentar granulados, marcas, estrías, picaduras, variaciones en la apariencia de la superficie, manchas oscuras, marcas de rayas, pequeños defectos de pasivación, defectos por desniveles por tracción o sobreespesores locales así como puntos de soldadura sin que estos puedan considerarse defectos de fabricación.

Puerta Anti-Okupa



Recomendada

Para reforzar la seguridad en viviendas desocupadas. Uso provisional hasta la colocación de la puerta definitiva en caso de robo o reforma de la vivienda.

Características técnicas

- Puerta de acero acabado metálico.
- Apertura exterior.
- Cerradura alta seguridad.
- Cilindro alta seguridad.
- 2 cerrojos dobles: superior e inferior.

Ventajas

- Fácil montaje y desmontaje.
- No necesita obra.
- Se monta sobre el marco de la puerta existente.
- Una vez retirada la puerta, la vivienda recobra su apariencia habitual.
- Comodidad de uso: permite en todo momento el rápido y cómodo acceso a la vivienda.
- Posibilidad de reutilización: siempre será posible utilizar de nuevo en otras viviendas.



Garantía



100.000 ciclos



Puerta Anti-Okupa 200 K
Lacada en blanco (opcional)

Nuestras Puertas de Exterior

Serie Efitec

Marco de Aluminio



Garantía



Producto Certificado



Marcado CE



Contra el robo RC3



Contra el ruido 40dB



Contra el aire Clase 4



Aislante 1,6 W/m²K



Contra el viento Clase C5



UNIFAMILIAR

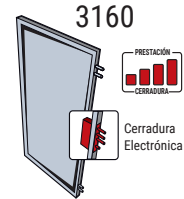


SEGURIDAD CONFORT DISEÑO

CONFORT MUY ALTO



3101



3160



RAL 7016



Blanco



Foliado Nogal



RAL Standar

Consulta nuestras opciones KIT PUERTA ALUMINIO para hacer los marcos bicolor

Quando la puerta está totalmente expuesta al agua recomendamos la puerta Efitec con panel exterior aluminio y vierteaguas.

Eurosegur, primera empresa que utiliza el marco de aluminio en sus puertas de seguridad como apuesta por el uso de materiales respetuosos con el medio ambiente.

Marco de Acero Forrado



SERIE 30 BASIC



SERIE 30



SERIE 40



PISOS



UNIFAMILIAR



Contra el ruido 38dB



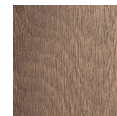
Contra el aire Clase 3



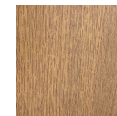
Aislante 2,1 W/m²K



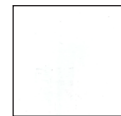
Contra el viento Clase C4



Nogal



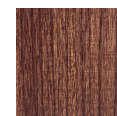
Roble Dorado



Blanco Lacado



Roble Claro



Sapely



RAL Standar



SIN TAPETA

CONFORT ALTO

Perfil MARCO FORRADO que evita el uso obligado de tapetas para forrar el marco. Uso indistinto en viviendas de exterior o interior.

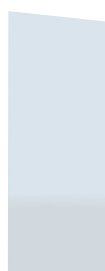
Nuestras Puertas de Exterior: Paneles



Tableros Metálicos



Galvanizado

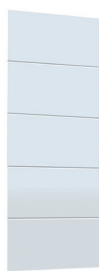


Lacado Blanco



Lacado RAL

Tableros Aluminio



AL RH4
Blanco Brillo



AL RH4
7016 Mate



AL RV3
Nogal



AL 01
Nogal



AL AVIA
Blanco Brillo

Propiedades del Aluminio



Resistencia estructural

Con su amplia gama de aleaciones que le proporcionan la dureza deseada, garantiza su resistencia estructural en la construcción.



Material ligero

Su bajo peso lo hace ideal para la construcción de las puertas porque contribuye a mejorar el transporte e instalación final del producto.



Larga vida útil

El aluminio no se deforma, no es combustible y tiene una alta resistencia al impacto y a la corrosión.



100% reciclable, no tóxico

El aluminio es un material idóneo para el medio ambiente. Es totalmente reciclable y no contamina.



Mantenimiento sencillo

El aluminio es un material que requiere un mantenimiento mínimo y simple lo que facilita mantener las puertas en perfecto estado.



Línea proyecto (consultar)



AL F20



AL 05



AL F21



AL F22



AL RV7



AL RV2



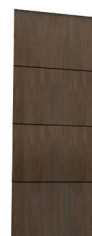
AL RV4



AL RH20



AL RH2



AL RH3



AL R51



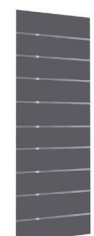
AL R52



AL DEZA



AL EUME



AL MANDEO



AL BÁSICO

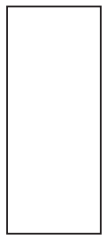


AL RÚSTICO 1

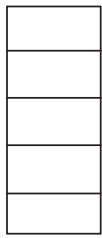


AL RÚSTICO 3

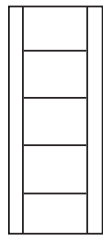
MDF 6 mm lacado para interior



MDF - LISO



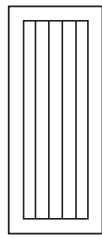
MDF - R4



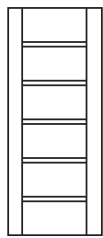
MDF - R5



MDF-R8



MDF-R10



MDF-R11



MDF-R50

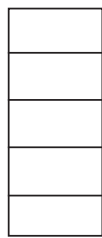


LIBRE

MDF HIDRÓFUGO 10 mm



MDH - LISO



MDH - R4



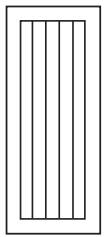
LIBRE



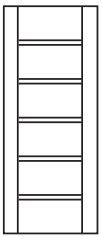
MDH-R5



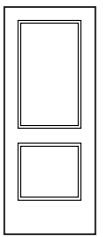
MDH-R8



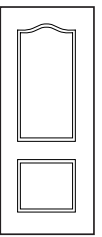
MDH-R10



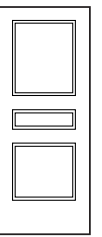
MDH-R11



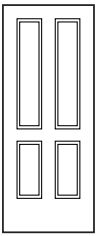
MDH - F1



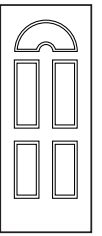
MDH - F2



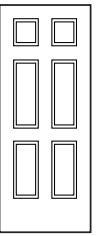
MDH - F3



MDH - F4



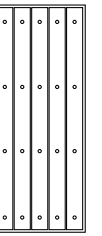
MDH - F5



MDH - F6



MDH - R50



MDH - Duelas

Características panel hidrófugo



Alta resistencia a la humedad



Repele el agua



Es transpirable, el vapor de agua sale a través del material, pero no permite que entre humedad



Baja conductividad madera: ambientes cálidos en invierno y más frescos en verano.



Tacto saludable gracias a su baja conductividad térmica.



Respetuosa con el medio ambiente



Certificado PEFC: madera procedente de bosques gestión controlada y certificada



Gran variedad de diseños



Cualquier color RAL

Acabados RAL



Blanco 9016



Beig 1013



Rojo 3005



Azul 5010



Verde 6005



Verde 6009



Gris 7016



Gris 7024



Gris 7035



Marrón 8011



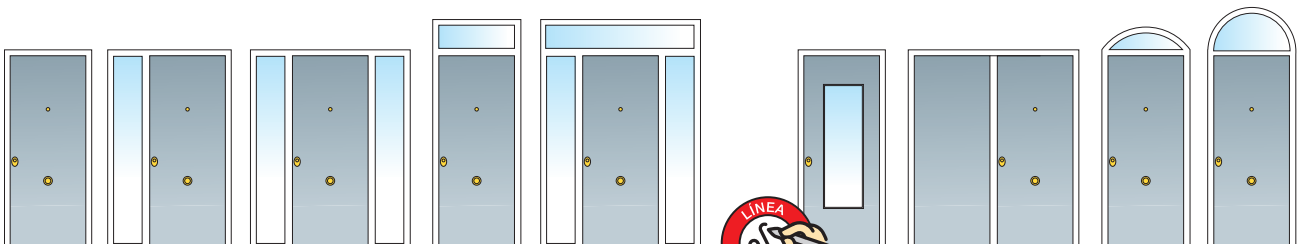
Marrón 8014



Marrón 8017



Negro 9005



Línea proyecto (consultar)

Nuestras Puertas de Interior

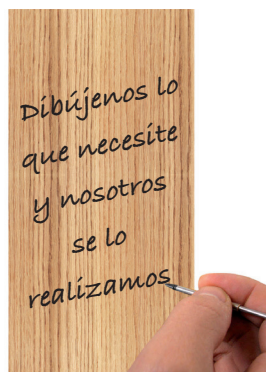


Tableros de Madera

Liso MV	Liso MH	MH R4	MF G01	MF G02	DEC M01	DEC M02	DEC M03	DEC M04	DEC M05	DEC MC07	DEC MC10
					SIN PL TR	SIN PL TR	SIN PL TR	SIN PL TR	SIN PL TR		

Sapely	Roble	Haya Vaporizada	Pino Melis	Embero	Sapely Rameado	Pino Oregon	Cerezo	Nogal	Mukaly	Wengué	Cedro

Línea proyecto (consultar)



DEC M10	DEC M11	DEC M12	DEC M13	DEC M14	DEC M15	DEC M16	DEC M17	DEC M18
SIN	TR	TR	TR	TR	TR	TR	TR	TR

DEC M19	DEC M20	DEC MF3	DEC MF4	DEC MF5	DEC MF6	DEC MF7	DEC MC22	DEC MC27
SIN	TR	TR	TR	TR	TR	TR		

Configurador



Manillón 40 cm



Vierteaguas



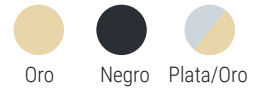
Protector Magnético



Mirilla



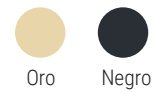
Cromo



Pomo



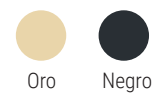
Plata



Manillón 80 cm



Herraje exterior





Mirilla electrónica



Pantalla + Mirilla Cromo

Pantalla + Mirilla Oro ●

Manivelas



Negro



Oro ●

Cromo ●



Oro ●

Cromo



Cromo

Oro ●

Capuchones plástico pernios



Oro



Negro

Perfiles aluminio monocolor



Cromo

Dorado

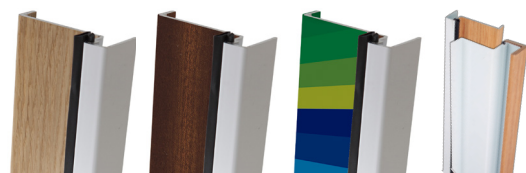
Blanco

RAL

Sapely

Roble

Perfiles aluminio bicolor



Roble

Sapely

RAL

Composición
Ejemplo

Otros detalles exclusivos Eurosegur



Capuchones plástico
entrada cerrojos



Capuchones plástico
entrada antipalancas



Pieza protección
golpe resbalón

Eurosegur Deco

Tableros con múltiples diseños y acabados

Cuéntanos cómo es la puerta que sueñas y nosotros haremos que sea una realidad.



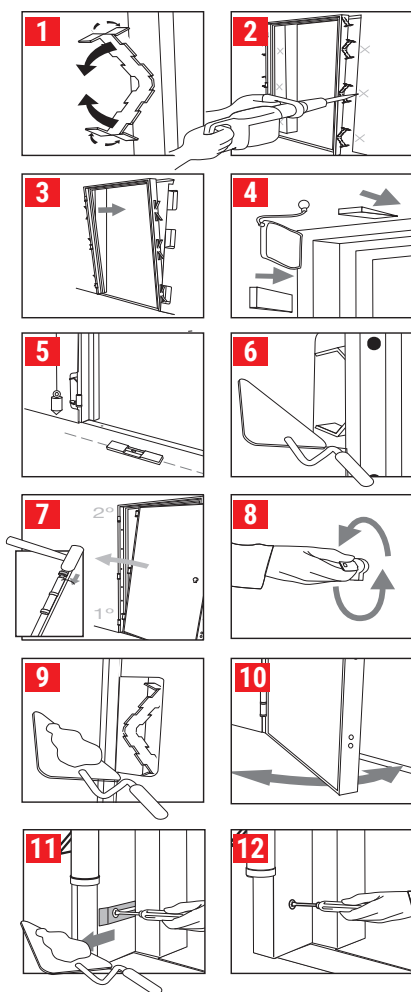


Instalación y Fichas Técnicas



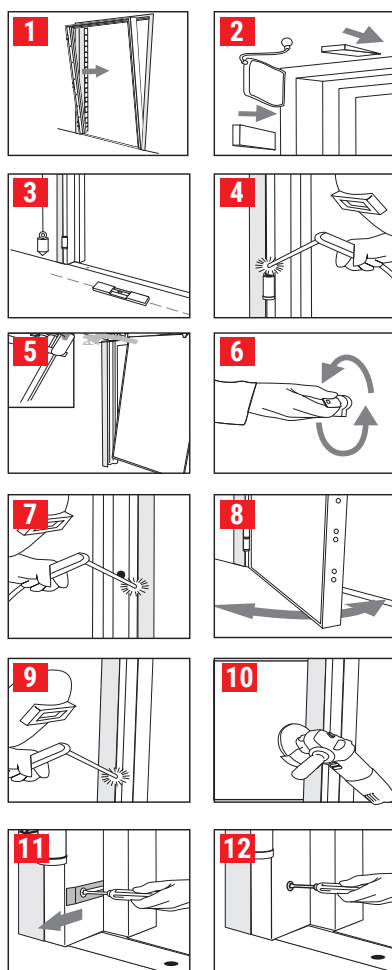
- La información y esquemas mostrados en este apartado del catálogo son un breve resumen del contenido que aparece en los Manuales de Instalación y solo tienen el objeto de ofrecer unas nociones básicas de instalación al vendedor que le permitan responder a preguntas básicas del cliente.
- Lea detenidamente las instrucciones sobre como proceder en la entrega, recepción y verificación del producto.
- La instalación del producto comprende las tareas de instalación, regulación y ajuste del producto así como la colocación de cilindros y demás herrajes siendo todas ellas responsabilidad del instalador.
- En el caso de que el producto tenga componentes electrónicos la instalación incluirá las tareas de conexión eléctrica así como todas las de programación que fuesen necesarias.
- La instalación del producto, debe ser realizada por profesionales con capacidad técnica suficiente para poder desempeñar con competencia todas las tareas indicadas en las Instrucciones de Instalación suministradas por EUROSEGUR.

Con Obra



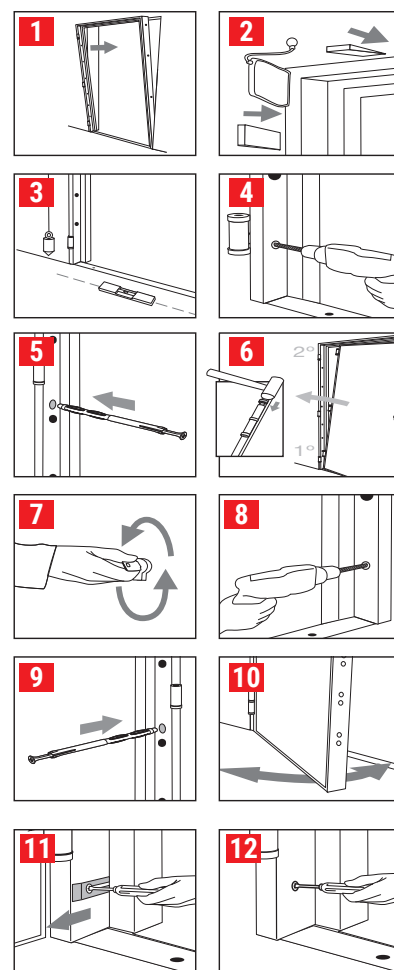
Consejo práctico para el montaje de una puerta de seguridad con obra: emplee estopa y escayola para una fijación más sólida y deje fraguar el material antes de realizar cualquier actuación.

Soldadura



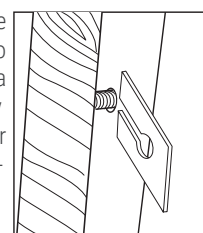
Altere los puntos de soldadura para no deformar el marco.

Con Tornillos



- El marco dispone de 8 orificios (4 por lateral) de 10 mm de Ø.
- La longitud del tornillo debe ser la necesaria para asegurar la correcta fijación del marco al tabique.
- Antes de introducir el tornillo expansivo, rellene el orificio con pasta de anclaje químico para una mejor fijación.

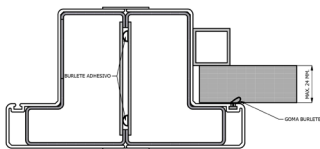
• Emplee piezas de protección tornillo expansivo para controlar el apriete y conferirle mayor seguridad al conjunto.



Técnica instalación	Marco acero
Obra	Todas las Series
Tornillos	3.0 Basic - 3.0 - 4.0
Soldadura	Todas las Series

Fijos

Acero



Opcional

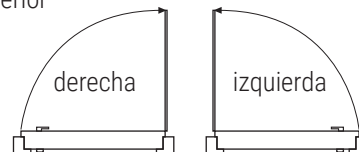
Premarco metálico



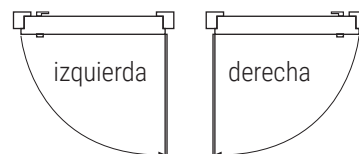
Tornillo expansivo y pieza protectora

Manos de Apertura

Interior

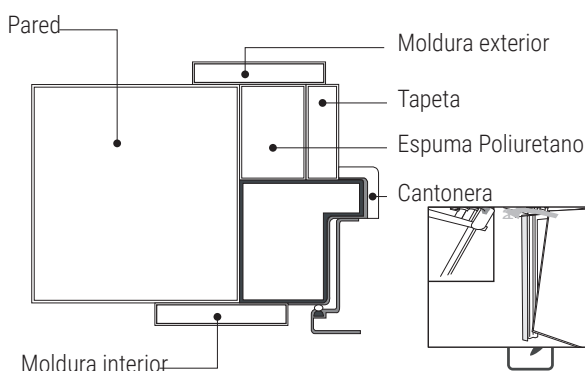


Exterior



Forrado marcos

Marco acero



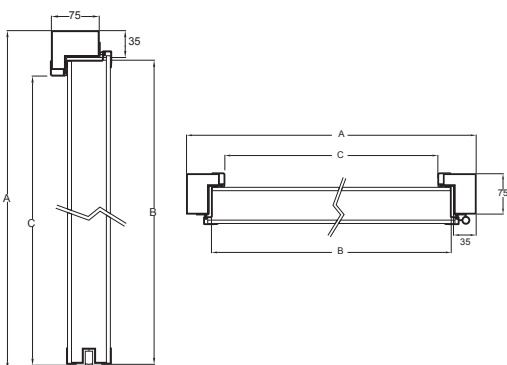
	Rechapado	Lacado Interior	Lacado Exterior	
	Sapelly Roble Haya vaporizada Papel blanco	Pino Cedro Mukali Embero Oregon Cerezo Nogal Wengue	Blanco RAL	Blanco RAL
	Cantonera 32x32x5 mm	OK	OK	OK
	Tapeta 80x16 mm	OK	---	OK
	Moldura 90x10 mm	OK	---	OK

consultar disponibilidad para medidas no estándar de la puerta
El rechapado Papel blanco sirve de base para el lacado

Fichas Técnicas

Las medidas de construcción pueden sufrir variaciones debido a las holguras de fabricación (± 5 mm), sin que estas puedan considerarse defectuosas. Las medidas de luz de paso se consideran sin cantoneras. En caso de utilizar cantoneras la luz de paso queda reducida en 15mm (ancho) y 7mm (alto). La combinación de una medida estándar con otra semiestándar se considerará semiestándar.

Marco acero



Series 3.0B - 3.0 - 4.0	MEDIDA TOTAL (A)	MEDIDA HOJA (B)	LUZ DE PASO (C)
Estándar	2050 x 863	2000 x 780	1970 x 734
	2050 x 883	2000 x 800	1970 x 754
	2080 x 903	2030 x 820	2000 x 774
	2080 x 923	2030 x 840	2000 x 794
	2080 x 943	2030 x 860	2000 x 814
Semiestándar	2150 x 983	2100 x 900	2070 x 854
	2150 x 1043	2100 x 960	2070 x 914

Serie Antivandálica	MEDIDA TOTAL (A)	MEDIDA HOJA (B)	LUZ DE PASO (C)
Estándar	2080 x 943	2030 x 860	2000 x 814

Fabricación a Medida



Tabla medidas totales máxima y mínima

	Máxima	Mínima
3.0B - 3.0 - 4.0	2500 x 1183	1900 x 733
Antivandálica	2460 x 1063	1900 x 733
Albà	2440 x 1183	1900 x 733



Es posible que determinadas medidas puedan salirse de los límites aceptados por la certificación de producto. Consultar presupuestador.



Eurosegur Puertas de Seguridad
C/ Max Planck, 7

Elche Parque Empresarial
03203 Elche (Alicante) Spain

 +34 96 661 31 80

 info@eurosegur.com

 www.eurosegur.com